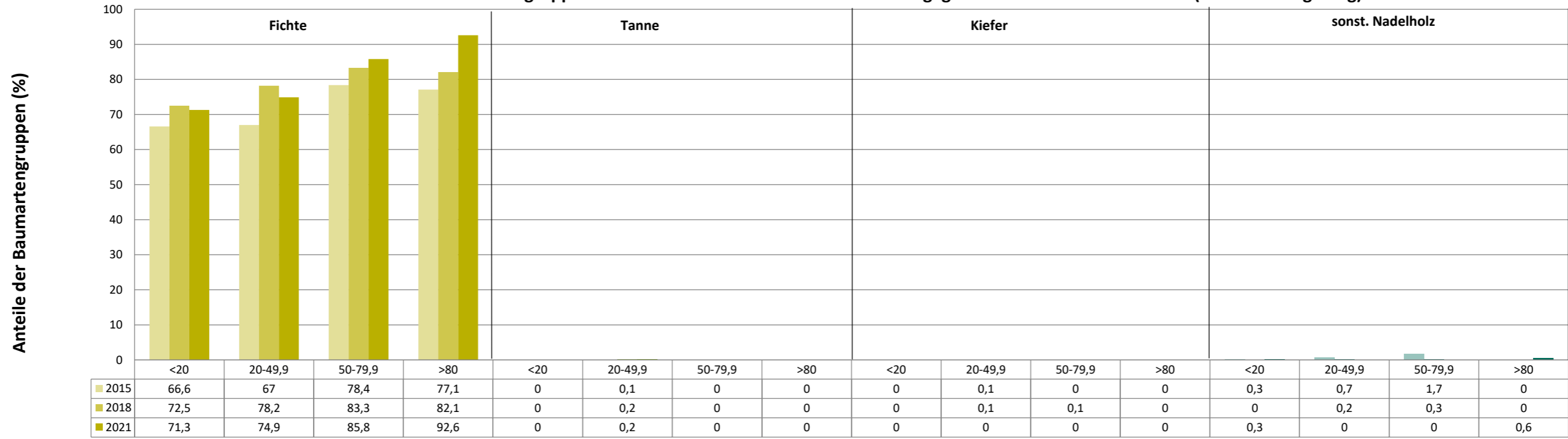
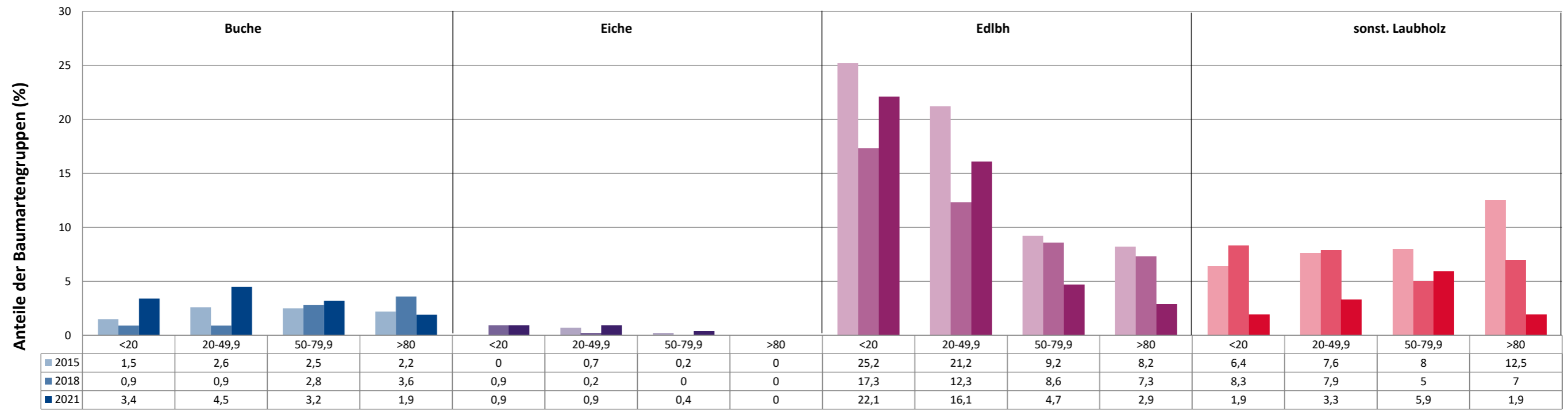


Anteile der Baumartengruppen in verschiedenen Höhenstufen für die Hegegemeinschaft 695 - Reischenau (Landkreis Augsburg)



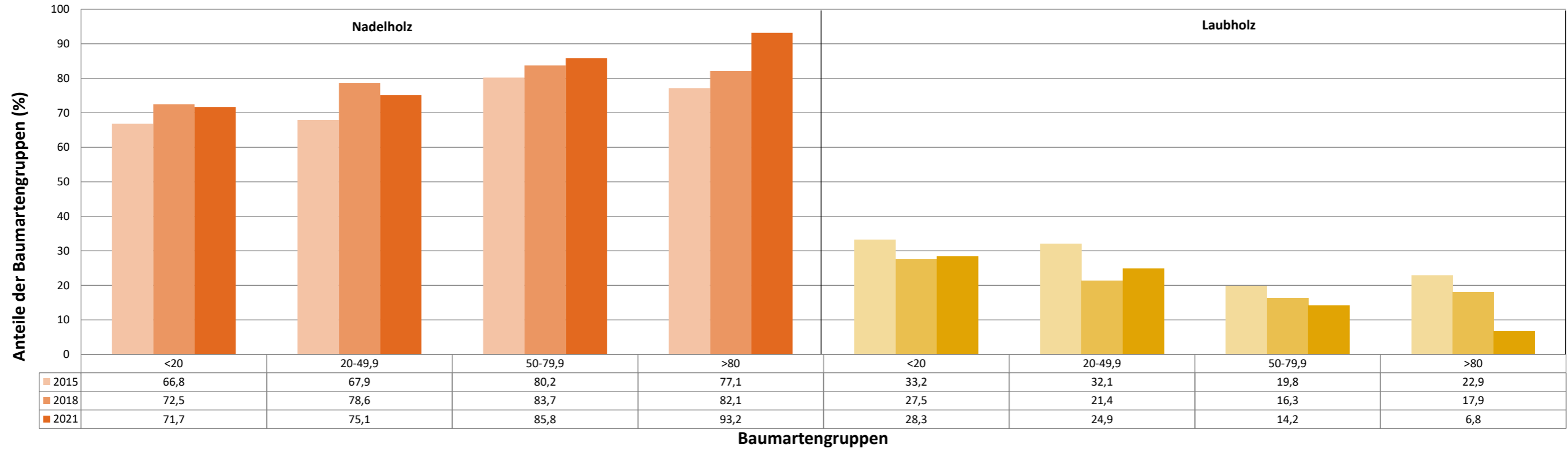
Baumartengruppen

Anteile der Baumartengruppen in verschiedenen Höhenstufen für die Hegegemeinschaft 695 - Reischenau (Landkreis Augsburg)

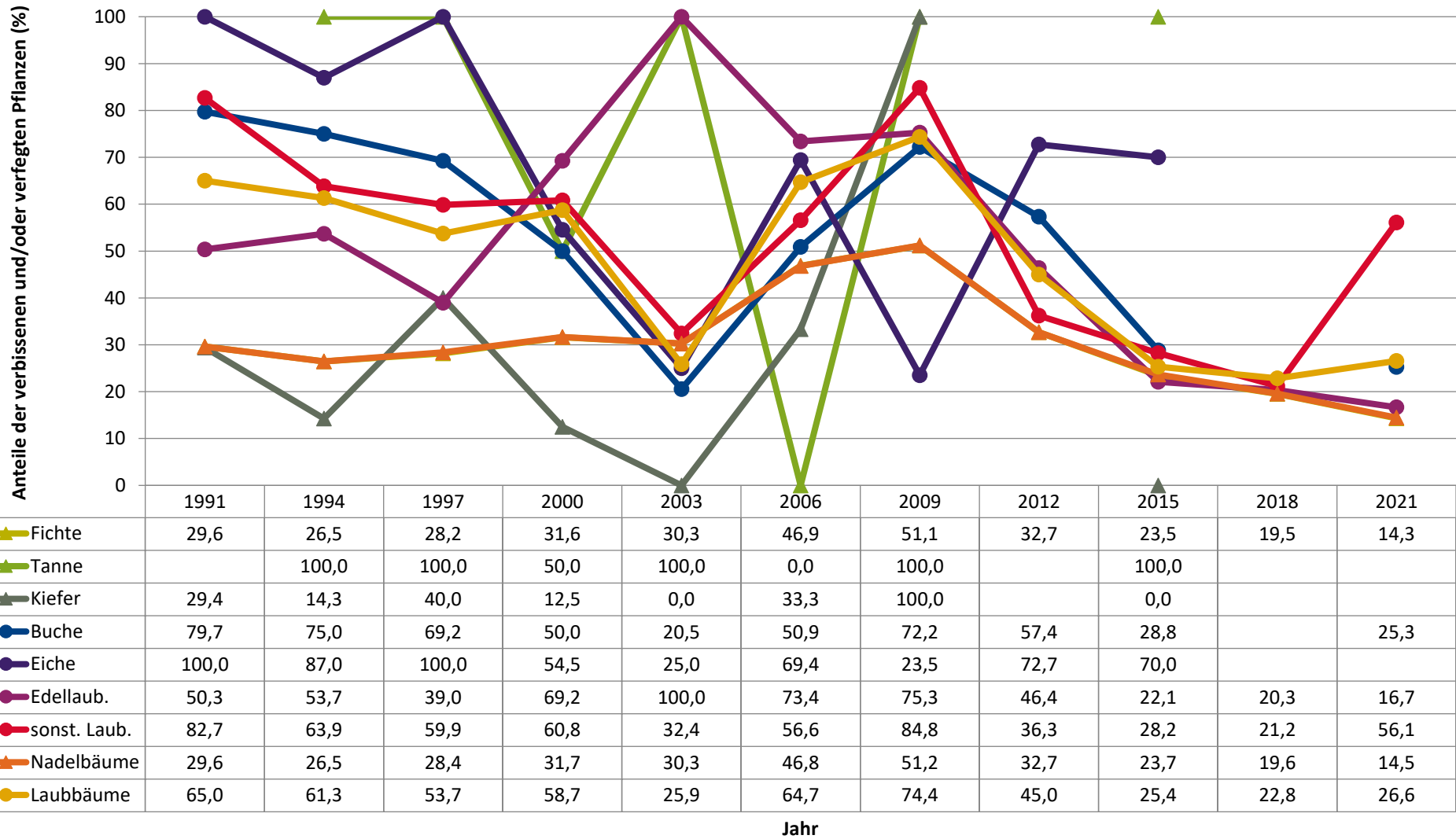


Baumartengruppen

Anteile der Baumartengruppen in verschiedenen Höhenstufen für die Hegegemeinschaft 695 - Reischenau (Landkreis Augsburg)

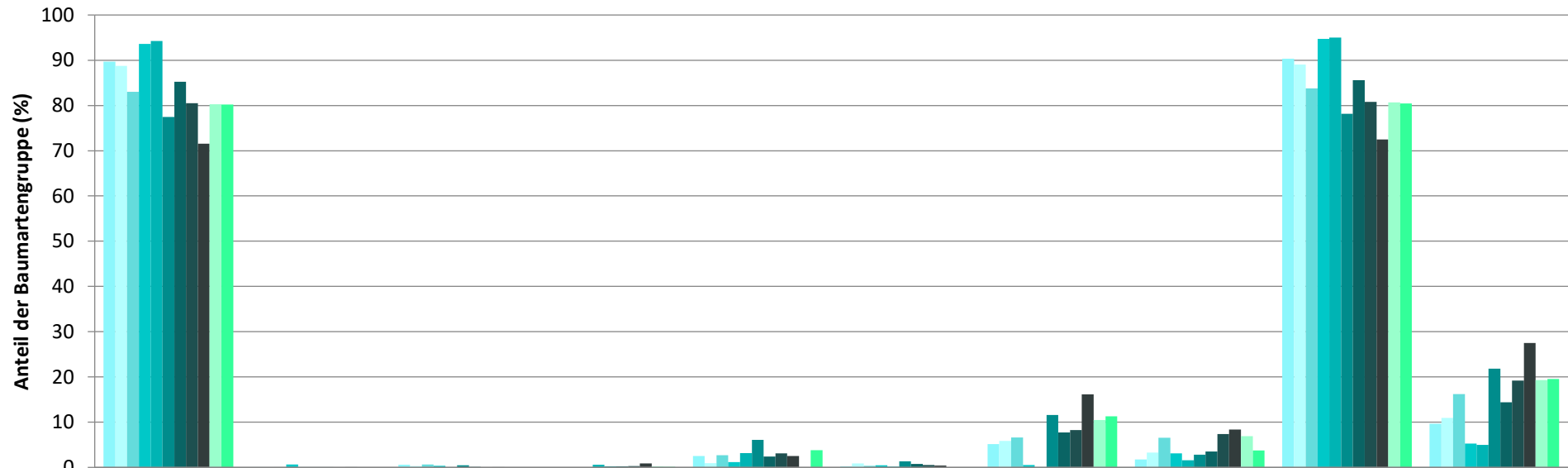


**Zeitreihe der Anteile der Pflanzen mit Verbiss und/oder Fegeschäden**  
**Höhenbereich: ab 20 Zentimeter bis zur maximalen Verbisshöhe**  
**Hegegemeinschaft 695 - Reischenau (Landkreis Augsburg)**



**Zeitreihe der Baumartenanteile der aufgenommenen Verjüngungspflanzen**  
**Höhenbereich: ab 20 Zentimeter Höhe bis zur maximalen Verbisshöhe**  
**Hegegemeinschaft 695 - Reischenau (Landkreis Augsburg)**

2021

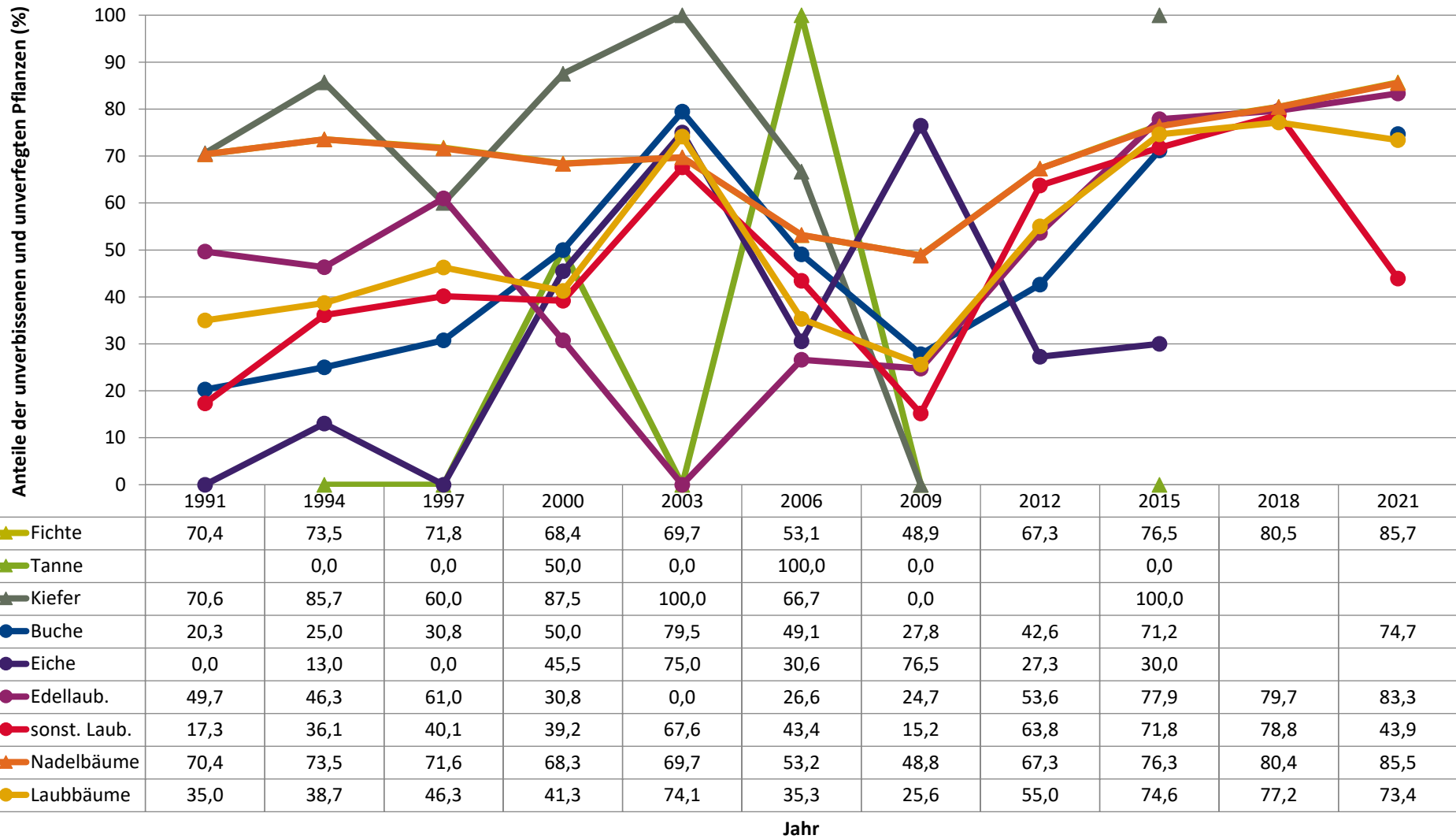


	Fichte	Tanne	Kiefer	sonst. Nadelholz	Buche	Eiche	Edellaubholz	sonst. Laubholz	Nadelholz ges.	Laubholz ges.
1991	89,7	0,0	0,6		2,5	0,2	5,2	1,8	90,3	9,7
1994	88,7	0,0	0,3		0,9	0,9	5,8	3,3	89,1	10,9
1997	83,0	0,1	0,6		2,7	0,3	6,6	6,5	83,8	16,2
2000	93,6	0,7	0,3		1,2	0,5	0,5	3,1	94,8	5,3
2003	94,3	0,0	0,1	0,6	3,1	0,2	0,1	1,6	95,0	5,0
2006	77,4	0,0	0,4	0,3	6,1	1,3	11,6	2,8	78,2	21,8
2009	85,2	0,0	0,1	0,2	2,4	0,8	7,7	3,5	85,6	14,4
2012	80,5	0,0	0,0	0,3	3,1	0,5	8,2	7,4	80,8	19,2
2015	71,5	0,0	0,0	0,9	2,5	0,4	16,1	8,4	72,5	27,5
2018	80,3			0,2			10,5	6,9	80,7	19,3
2021	80,2			0,1	3,8		11,3	3,8	80,5	19,5

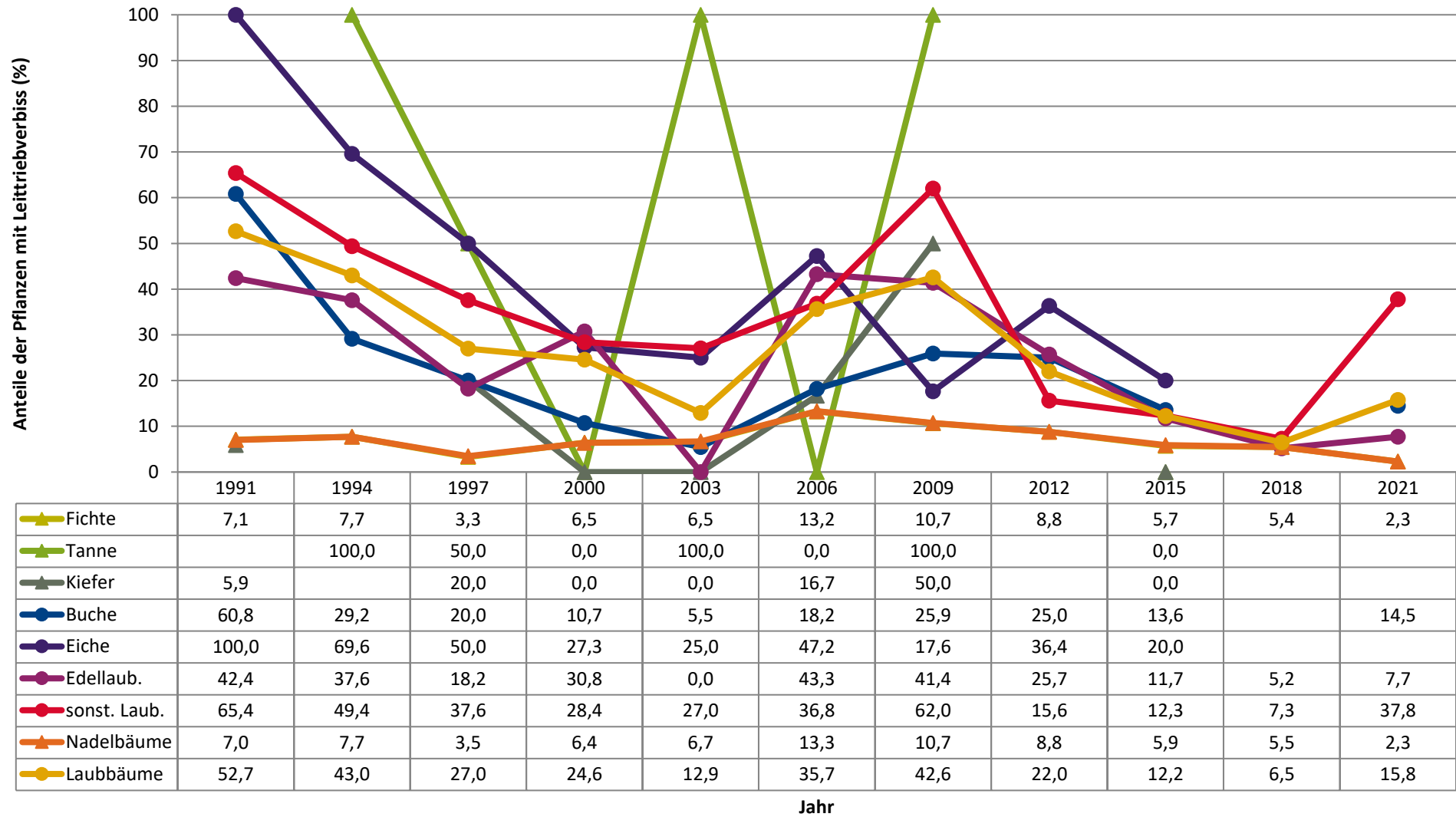
Baumartengruppe

**Zeitreihe der Anteile der Pflanzen ohne Verbiss und ohne Fegeschäden  
Höhenbereich: ab 20 Zentimeter bis zur maximalen Verbisshöhe  
Hegegemeinschaft 695 - Reischenau (Landkreis Augsburg)**

2021



**Zeitreihe der Anteile der Pflanzen mit Leittriebverbiss**  
**Höhenbereich: ab 20 Zentimeter bis zur maximalen Verbisshöhe**  
**Hegegemeinschaft 695 - Reischenau (Landkreis Augsburg)**



**Anteile der Baumartengruppen in den verschiedenen Höhenstufen**  
**Verteilung der Pflanzen ab 20 Zentimeter bis zur maximalen Verbisshöhe auf drei Höhenstufen**  
**Hegegemeinschaft 695 - Reischenau (Landkreis Augsburg)**

2021

Baumartengruppe	Aufgenommene Pflanzen insgesamt						Pflanzen ohne Verbiss und ohne Fegeschaden						Pflanzen mit Verbiss und/oder Fegeschaden					
	20 - 49,9 cm		50 - 79,9 cm		80 cm - max. Verbisshöhe		20 - 49,9 cm		50 - 79,9 cm		80 cm - max. Verbisshöhe		20 - 49,9 cm		50 - 79,9 cm		80 cm - max. Verbisshöhe	
	Anzahl	Anteil (%)	Anzahl	Anteil (%)	Anzahl	Anteil (%)	Anzahl	Anteil (%)	Anzahl	Anteil (%)	Anzahl	Anteil (%)	Anzahl	Anteil (%)	Anzahl	Anteil (%)	Anzahl	Anteil (%)
Fichte	979	74,9	478	85,8	288	92,6	892	91,1	384	80,3	219	76	87	8,9	94	19,7	69	24
Tanne	3	0,2	0	0	0	0	1	33,3	0	0	0	0	2	66,7	0	0	0	0
Kiefer	0	0	0	0	0	0	0	0	0	0	0	0	0	0	0	0	0	0
Sonstiges Nadelholz	0	0	0	0	2	0,6	0	0	0	0	1	50	0	0	0	0	1	50
<b>Nadelholz gesamt</b>	<b>982</b>	<b>75,1</b>	<b>478</b>	<b>85,8</b>	<b>290</b>	<b>93,2</b>	<b>893</b>	<b>90,9</b>	<b>384</b>	<b>80,3</b>	<b>220</b>	<b>75,9</b>	<b>89</b>	<b>9,1</b>	<b>94</b>	<b>19,7</b>	<b>70</b>	<b>24,1</b>
Buche	59	4,5	18	3,2	6	1,9	52	88,1	9	50	1	16,7	7	11,9	9	50	5	83,3
Eiche	12	0,9	2	0,4	0	0	8	66,7	1	50	0	0	4	33,3	1	50	0	0
Edellaubholz	211	16,1	26	4,7	9	2,9	183	86,7	15	57,7	7	77,8	28	13,3	11	42,3	2	22,2
Sonstiges Laubholz	43	3,3	33	5,9	6	1,9	22	51,2	11	33,3	3	50	21	48,8	22	66,7	3	50
<b>Laubholz gesamt</b>	<b>325</b>	<b>24,9</b>	<b>79</b>	<b>14,2</b>	<b>21</b>	<b>6,8</b>	<b>265</b>	<b>81,5</b>	<b>36</b>	<b>45,6</b>	<b>11</b>	<b>52,4</b>	<b>60</b>	<b>18,5</b>	<b>43</b>	<b>54,4</b>	<b>10</b>	<b>47,6</b>
<b>Alle Baumarten</b>	<b>1307</b>	<b>100</b>	<b>557</b>	<b>100</b>	<b>311</b>	<b>100</b>	<b>1158</b>	<b>88,6</b>	<b>420</b>	<b>75,4</b>	<b>231</b>	<b>74,3</b>	<b>149</b>	<b>11,4</b>	<b>137</b>	<b>24,6</b>	<b>80</b>	<b>25,7</b>



**Auswertung der Verjüngungsinventur 2021 für die Hegegemeinschaft 695 - Reischenau (Landkreis Augsburg)**  
**Anzahl der erfassten Verjüngungsflächen: 34, davon ungeschützt: 29, teilweise geschützt: 0, vollständig geschützt: 5**

**2021**

**Verjüngungspflanzen ab 20 Zentimeter Höhe bis zur maximalen Verbisshöhe**

Baumartengruppe	Aufgenommene Pflanzen insgesamt		Pflanzen ohne Verbiss und ohne Fegeschaden		Pflanzen mit Verbiss und/oder Fegeschaden		Pflanzen mit Leittriebverbiss		Pflanzen mit Verbiss im oberen Drittel		Pflanzen mit Fegeschaden	
	Anzahl	Anteil (%)	Anzahl	Anteil (%)	Anzahl	Anteil (%)	Anzahl	Anteil (%)	Anzahl	Anteil (%)	Anzahl	Anteil (%)
Fichte	1745	80,2	1495	85,7	250	14,3	40	2,3	249	14,3	1	0,1
Tanne	3	0,1	1	33,3	2	66,7	0	0	2	66,7	0	0
Kiefer	0	0	0	0	0	0	0	0	0	0	0	0
Sonst. Nadelholz	2	0,1	1	50	1	50	0	0	0	0	1	50
<b>Nadelholz gesamt</b>	<b>1750</b>	<b>80,5</b>	<b>1497</b>	<b>85,5</b>	<b>253</b>	<b>14,5</b>	<b>40</b>	<b>2,3</b>	<b>251</b>	<b>14,3</b>	<b>2</b>	<b>0,1</b>
Buche	83	3,8	62	74,7	21	25,3	12	14,5	21	25,3	0	0
Eiche	14	0,6	9	64,3	5	35,7	5	35,7	5	35,7	0	0
Edellaubholz	246	11,3	205	83,3	41	16,7	19	7,7	41	16,7	0	0
Sonst. Laubholz	82	3,8	36	43,9	46	56,1	31	37,8	46	56,1	0	0
<b>Laubholz gesamt</b>	<b>425</b>	<b>19,5</b>	<b>312</b>	<b>73,4</b>	<b>113</b>	<b>26,6</b>	<b>67</b>	<b>15,8</b>	<b>113</b>	<b>26,6</b>	<b>0</b>	<b>0</b>
<b>Alle Baumarten</b>	<b>2175</b>	<b>100</b>	<b>1809</b>	<b>83,2</b>	<b>366</b>	<b>16,8</b>	<b>107</b>	<b>4,9</b>	<b>364</b>	<b>16,7</b>	<b>2</b>	<b>0,1</b>

**Verjüngungspflanzen kleiner 20 Zentimeter Höhe**

Baumartengruppe	Aufgenommene Pflanzen insgesamt		Pflanzen ohne Verbiss im oberen Drittel		Pflanzen mit Verbiss im oberen Drittel	
	Anzahl	Anteil (%)	Anzahl	Anteil (%)	Anzahl	Anteil (%)
Fichte	229	71,3	229	100	0	0
Tanne	0	0	0	0	0	0
Kiefer	0	0	0	0	0	0
Sonst. Nadelholz	1	0,3	1	100	0	0
<b>Nadelholz gesamt</b>	<b>230</b>	<b>71,7</b>	<b>230</b>	<b>100</b>	<b>0</b>	<b>0</b>
Buche	11	3,4	11	100	0	0
Eiche	3	0,9	3	100	0	0
Edellaubholz	71	22,1	71	100	0	0
Sonst. Laubholz	6	1,9	5	83,3	1	16,7
<b>Laubholz gesamt</b>	<b>91</b>	<b>28,3</b>	<b>90</b>	<b>98,9</b>	<b>1</b>	<b>1,1</b>
<b>Alle Baumarten</b>	<b>321</b>	<b>100</b>	<b>320</b>	<b>99,7</b>	<b>1</b>	<b>0,3</b>

**Verjüngungspflanzen über Verbisshöhe (Erhebung von Fegeschäden)**

Baumartengruppe	Aufgenommene Pflanzen insgesamt		Pflanzen ohne Fegeschaden		Pflanzen mit Fegeschaden	
	Anzahl	Anteil (%)	Anzahl	Anteil (%)	Anzahl	Anteil (%)
Fichte	145	78	145	100	0	0
Tanne	0	0	0	0	0	0
Kiefer	0	0	0	0	0	0
Sonst. Nadelholz	1	0,5	1	100	0	0
<b>Nadelholz gesamt</b>	<b>146</b>	<b>78,5</b>	<b>146</b>	<b>100</b>	<b>0</b>	<b>0</b>
Buche	19	10,2	17	89,5	2	10,5
Eiche	0	0	0	0	0	0
Edellaubholz	4	2,2	4	100	0	0
Sonst. Laubholz	17	9,1	16	94,1	1	5,9
<b>Laubholz gesamt</b>	<b>40</b>	<b>21,5</b>	<b>37</b>	<b>92,5</b>	<b>3</b>	<b>7,5</b>
<b>Alle Baumarten</b>	<b>186</b>	<b>100</b>	<b>183</b>	<b>98,4</b>	<b>3</b>	<b>1,6</b>