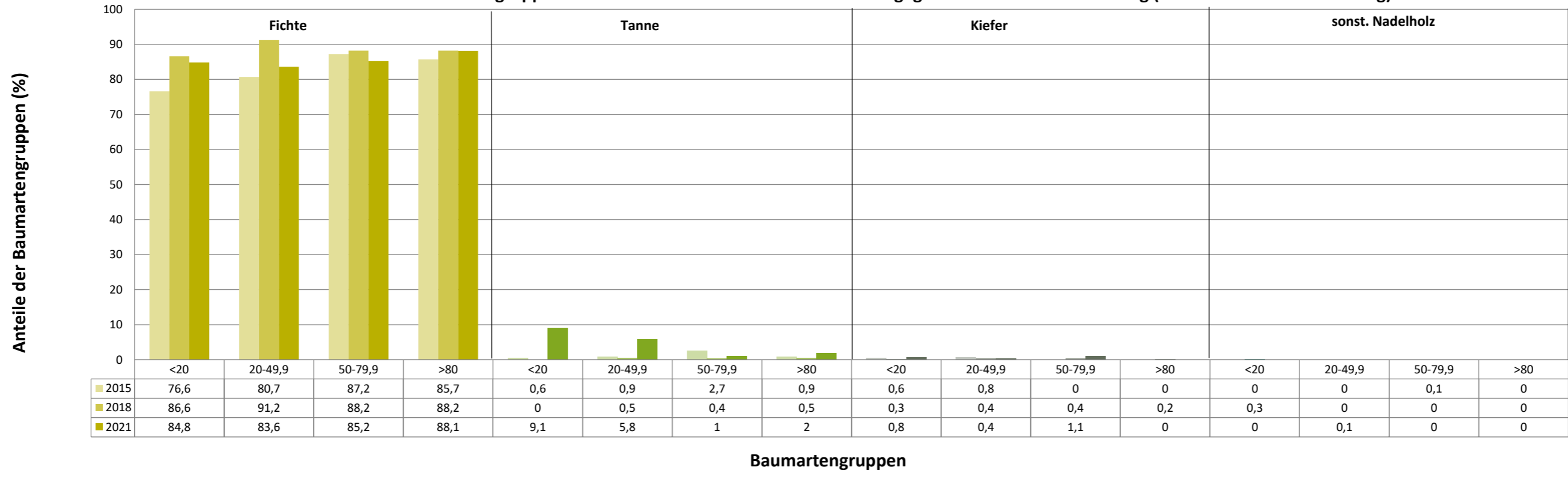
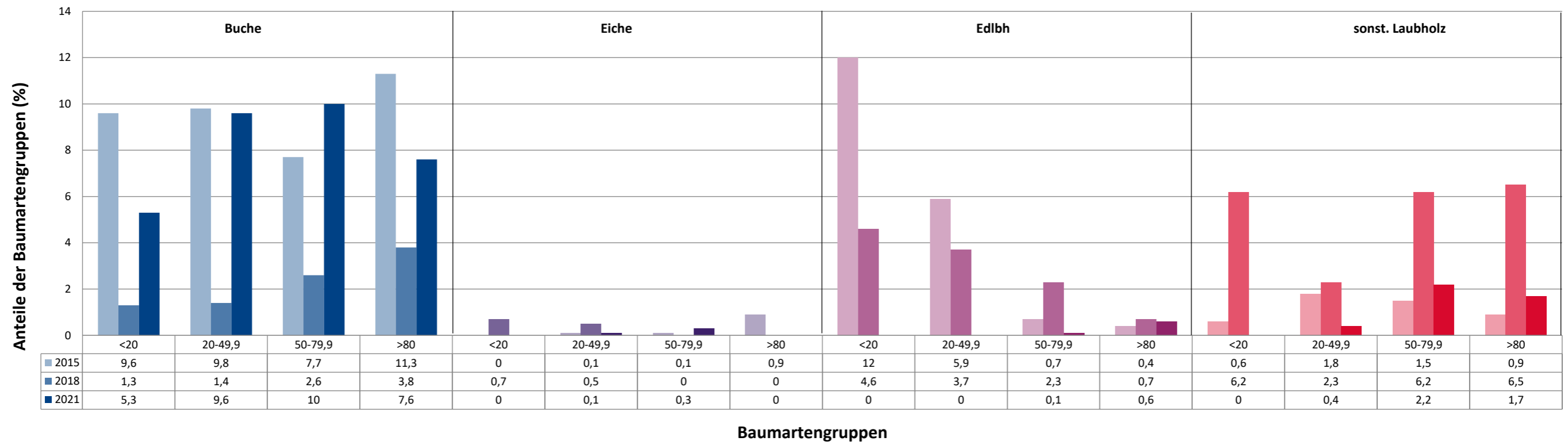


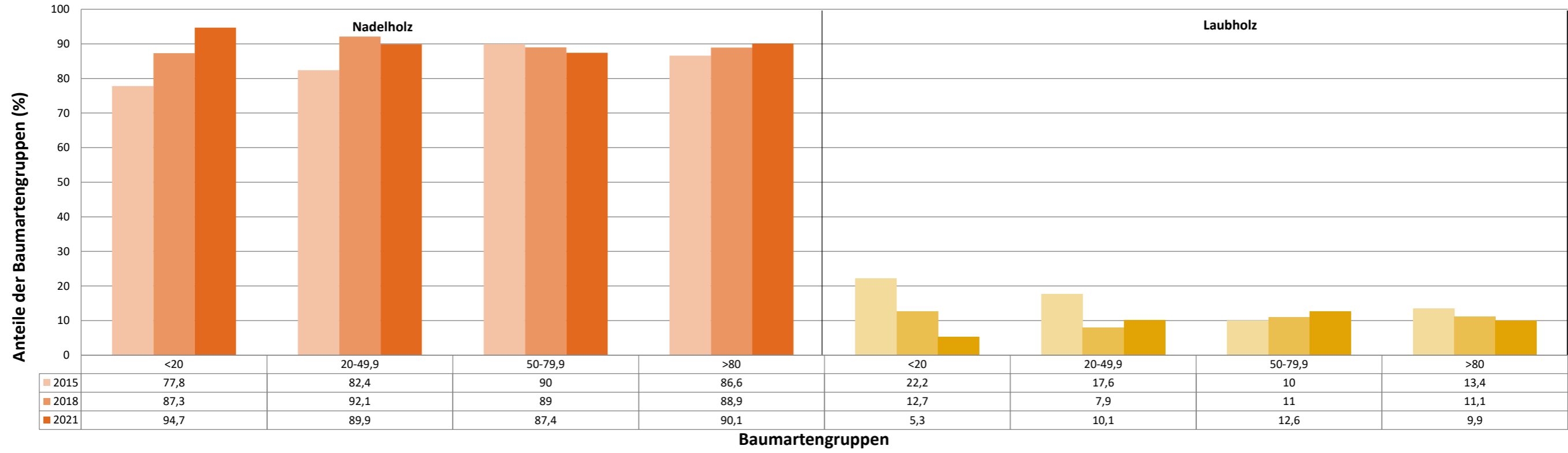
Anteile der Baumartengruppen in verschiedenen Höhenstufen für die Hegegemeinschaft 688 - Eurasburg (Landkreis Aichach-Friedberg)



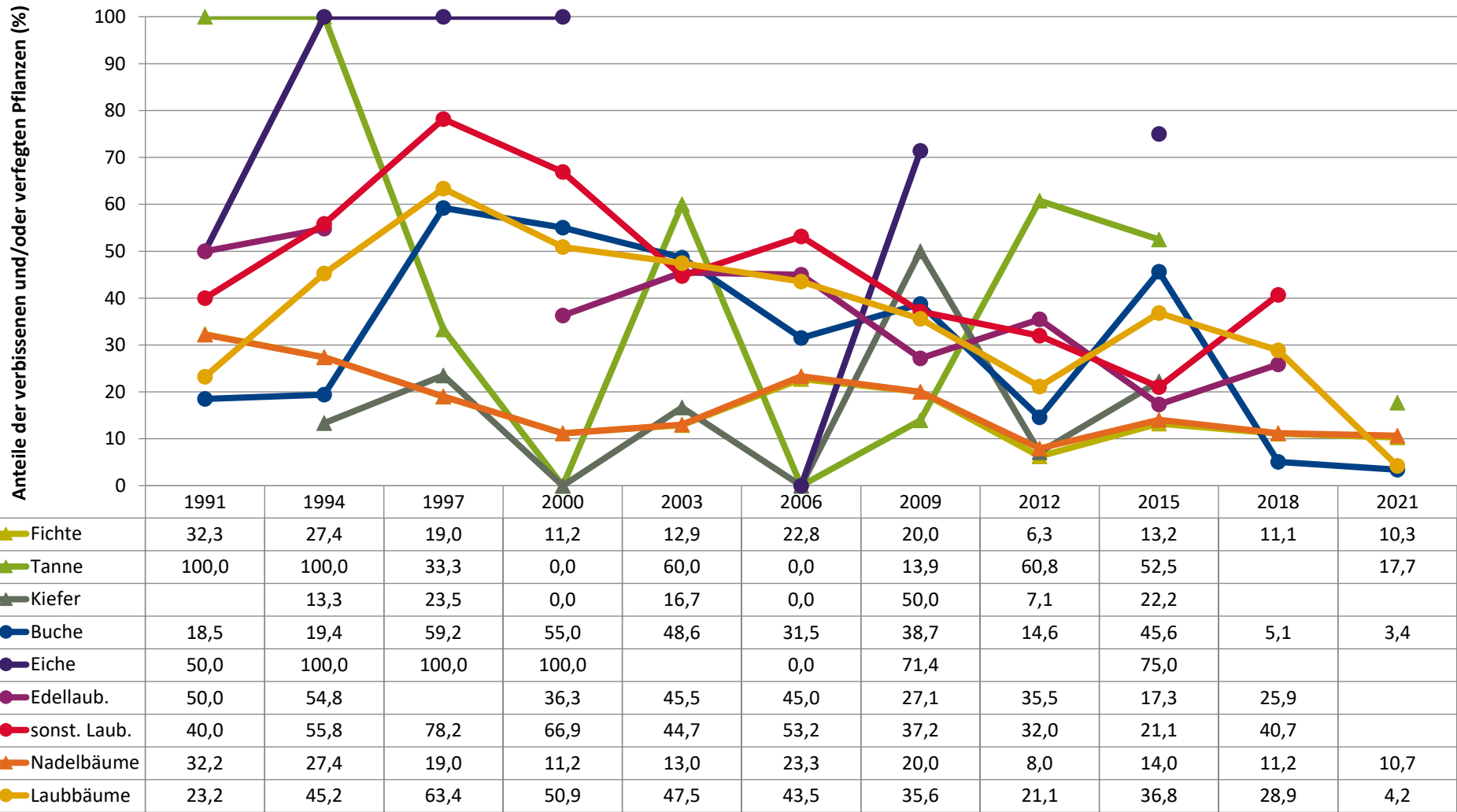
Anteile der Baumartengruppen in verschiedenen Höhenstufen für die Hegegemeinschaft 688 - Eurasburg (Landkreis Aichach-Friedberg)



Anteile der Baumartengruppen in verschiedenen Höhenstufen für die Hegegemeinschaft 688 - Eurasburg (Landkreis Aichach-Friedberg)



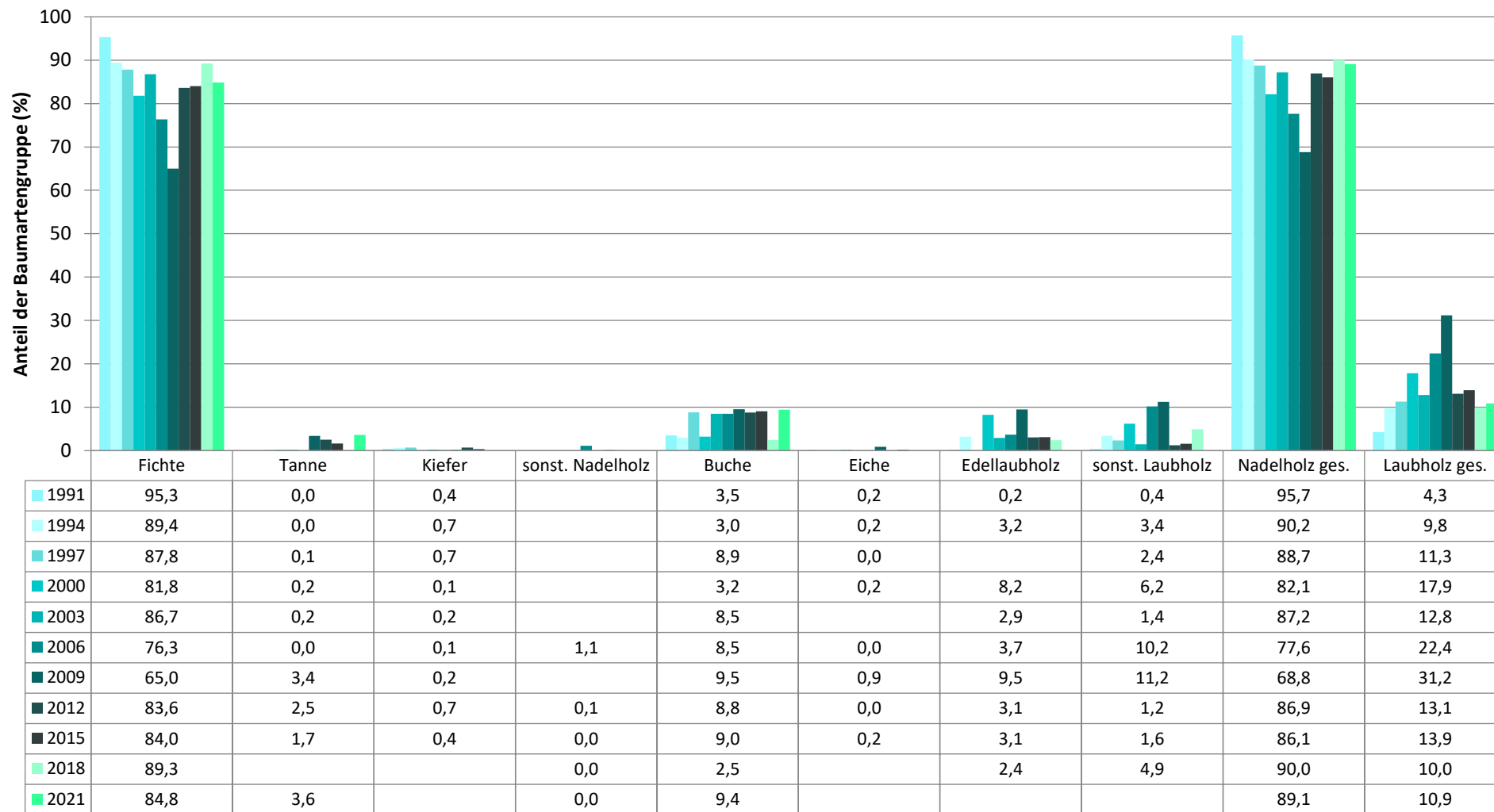
**Zeitreihe der Anteile der Pflanzen mit Verbiss und/oder Fegeschäden**  
**Höhenbereich: ab 20 Zentimeter bis zur maximalen Verbisshöhe**  
**Hegegemeinschaft 688 - Eurasburg (Landkreis Aichach-Friedberg)**



Jahr

**Zeitreihe der Baumartenanteile der aufgenommenen Verjüngungspflanzen**  
**Höhenbereich: ab 20 Zentimeter Höhe bis zur maximalen Verbisshöhe**  
**Hegegemeinschaft 688 - Eurasburg (Landkreis Aichach-Friedberg)**

2021

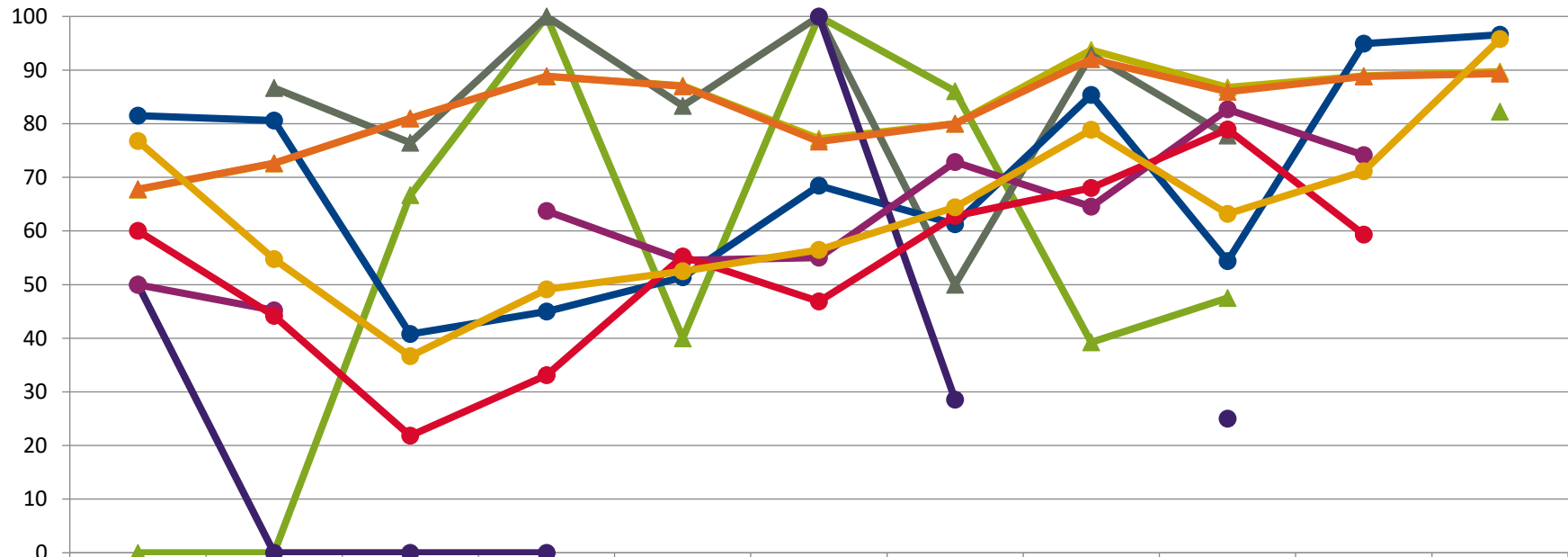


Baumartengruppe

**Zeitreihe der Anteile der Pflanzen ohne Verbiss und ohne Fegeschäden**  
**Höhenbereich: ab 20 Zentimeter bis zur maximalen Verbisshöhe**  
**Hegegemeinschaft 688 - Eurasburg (Landkreis Aichach-Friedberg)**

2021

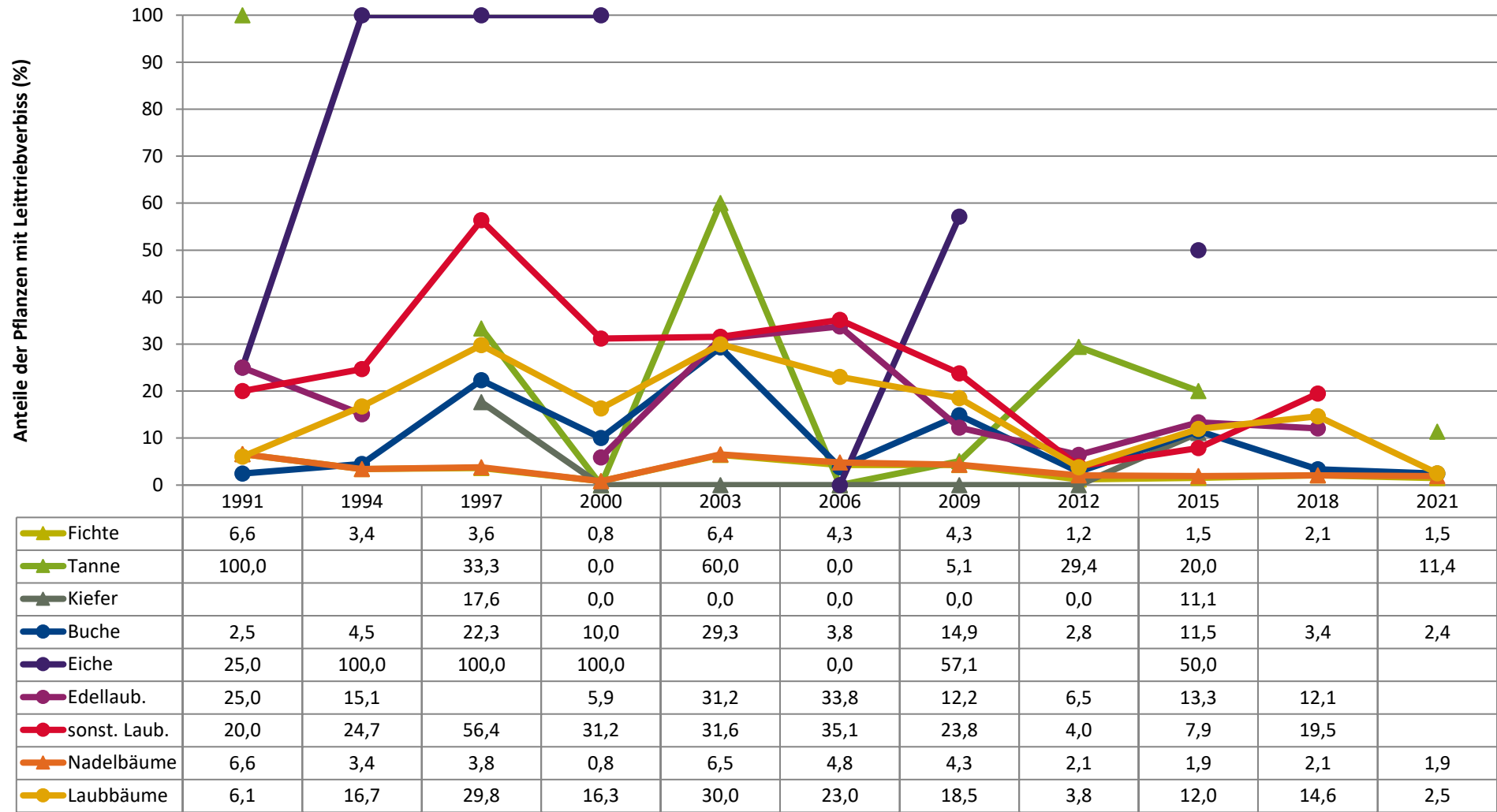
Anteile der unverbissenen und unverfegten Pflanzen (%)



	1991	1994	1997	2000	2003	2006	2009	2012	2015	2018	2021
▲ Fichte	67,7	72,6	81,0	88,8	87,1	77,2	80,0	93,7	86,8	88,9	89,7
▲ Tanne	0,0	0,0	66,7	100,0	40,0	100,0	86,1	39,2	47,5		82,3
▲ Kiefer		86,7	76,5	100,0	83,3	100,0	50,0	92,9	77,8		
● Buche	81,5	80,6	40,8	45,0	51,4	68,5	61,3	85,4	54,4	94,9	96,6
● Eiche	50,0	0,0	0,0	0,0		100,0	28,6		25,0		
● Edellaub.	50,0	45,2		63,7	54,5	55,0	72,9	64,5	82,7	74,1	
● sonst. Laub.	60,0	44,2	21,8	33,1	55,3	46,8	62,8	68,0	78,9	59,3	
▲ Nadelbäume	67,8	72,6	81,0	88,8	87,0	76,7	80,0	92,0	86,0	88,8	89,3
● Laubbäume	76,8	54,8	36,6	49,1	52,5	56,5	64,4	78,9	63,2	71,1	95,8

Jahr

**Zeitreihe der Anteile der Pflanzen mit Leittriebverbiss**  
**Höhenbereich: ab 20 Zentimeter bis zur maximalen Verbisshöhe**  
**Hegegemeinschaft 688 - Eurasburg (Landkreis Aichach-Friedberg)**



Jahr

**Anteile der Baumartengruppen in den verschiedenen Höhenstufen**  
**Verteilung der Pflanzen ab 20 Zentimeter bis zur maximalen Verbisshöhe auf drei Höhenstufen**  
**Hegegemeinschaft 688 - Eurasburg (Landkreis Aichach-Friedberg)**

2021

Baumartengruppe	Aufgenommene Pflanzen insgesamt						Pflanzen ohne Verbiss und ohne Fegeschaden						Pflanzen mit Verbiss und/oder Fegeschaden					
	20 - 49,9 cm		50 - 79,9 cm		80 cm - max. Verbisshöhe		20 - 49,9 cm		50 - 79,9 cm		80 cm - max. Verbisshöhe		20 - 49,9 cm		50 - 79,9 cm		80 cm - max. Verbisshöhe	
	Anzahl	Anteil (%)	Anzahl	Anteil (%)	Anzahl	Anteil (%)	Anzahl	Anteil (%)	Anzahl	Anteil (%)	Anzahl	Anteil (%)	Anzahl	Anteil (%)	Anzahl	Anteil (%)	Anzahl	Anteil (%)
Fichte	940	83,6	594	85,2	311	88,1	886	94,3	512	86,2	257	82,6	54	5,7	82	13,8	54	17,4
Tanne	65	5,8	7	1	7	2	53	81,5	5	71,4	7	100	12	18,5	2	28,6	0	0
Kiefer	5	0,4	8	1,1	0	0	5	100	5	62,5	0	0	0	0	3	37,5	0	0
Sonstiges Nadelholz	1	0,1	0	0	0	0	1	100	0	0	0	0	0	0	0	0	0	0
<b>Nadelholz gesamt</b>	<b>1011</b>	<b>89,9</b>	<b>609</b>	<b>87,4</b>	<b>318</b>	<b>90,1</b>	<b>945</b>	<b>93,5</b>	<b>522</b>	<b>85,7</b>	<b>264</b>	<b>83</b>	<b>66</b>	<b>6,5</b>	<b>87</b>	<b>14,3</b>	<b>54</b>	<b>17</b>
Buche	108	9,6	70	10	27	7,6	104	96,3	68	97,1	26	96,3	4	3,7	2	2,9	1	3,7
Eiche	1	0,1	2	0,3	0	0	1	100	2	100	0	0	0	0	0	0	0	0
Edellaubholz	0	0	1	0,1	2	0,6	0	0	1	100	1	50	0	0	0	0	1	50
Sonstiges Laubholz	5	0,4	15	2,2	6	1,7	4	80	14	93,3	6	100	1	20	1	6,7	0	0
<b>Laubholz gesamt</b>	<b>114</b>	<b>10,1</b>	<b>88</b>	<b>12,6</b>	<b>35</b>	<b>9,9</b>	<b>109</b>	<b>95,6</b>	<b>85</b>	<b>96,6</b>	<b>33</b>	<b>94,3</b>	<b>5</b>	<b>4,4</b>	<b>3</b>	<b>3,4</b>	<b>2</b>	<b>5,7</b>
<b>Alle Baumarten</b>	<b>1125</b>	<b>100</b>	<b>697</b>	<b>100</b>	<b>353</b>	<b>100</b>	<b>1054</b>	<b>93,7</b>	<b>607</b>	<b>87,1</b>	<b>297</b>	<b>84,1</b>	<b>71</b>	<b>6,3</b>	<b>90</b>	<b>12,9</b>	<b>56</b>	<b>15,9</b>



Auswertung der Verjüngungsinventur 2021 für die Hegegemeinschaft 688 - Eurasburg (Landkreis Aichach-Friedberg)

2021

Anzahl der erfassten Verjüngungsflächen: 32, davon ungeschützt: 29, teilweise geschützt: 0, vollständig geschützt: 3

Verjüngungspflanzen ab 20 Zentimeter Höhe bis zur maximalen Verbisshöhe

Baumartengruppe	Aufgenommene Pflanzen insgesamt		Pflanzen ohne Verbiss und ohne Fegeschaden		Pflanzen mit Verbiss und/oder Fegeschaden		Pflanzen mit Leittriebverbiss		Pflanzen mit Verbiss im oberen Drittel		Pflanzen mit Fegeschaden	
	Anzahl	Anteil (%)	Anzahl	Anteil (%)	Anzahl	Anteil (%)	Anzahl	Anteil (%)	Anzahl	Anteil (%)	Anzahl	Anteil (%)
Fichte	1845	84,8	1655	89,7	190	10,3	27	1,5	189	10,2	1	0,1
Tanne	79	3,6	65	82,3	14	17,7	9	11,4	14	17,7	0	0
Kiefer	13	0,6	10	76,9	3	23,1	1	7,7	2	15,4	1	7,7
Sonst. Nadelholz	1	0	1	100	0	0	0	0	0	0	0	0
<b>Nadelholz gesamt</b>	<b>1938</b>	<b>89,1</b>	<b>1731</b>	<b>89,3</b>	<b>207</b>	<b>10,7</b>	<b>37</b>	<b>1,9</b>	<b>205</b>	<b>10,6</b>	<b>2</b>	<b>0,1</b>
Buche	205	9,4	198	96,6	7	3,4	5	2,4	7	3,4	0	0
Eiche	3	0,1	3	100	0	0	0	0	0	0	0	0
Edellaubholz	3	0,1	2	66,7	1	33,3	0	0	1	33,3	0	0
Sonst. Laubholz	26	1,2	24	92,3	2	7,7	1	3,8	2	7,7	0	0
<b>Laubholz gesamt</b>	<b>237</b>	<b>10,9</b>	<b>227</b>	<b>95,8</b>	<b>10</b>	<b>4,2</b>	<b>6</b>	<b>2,5</b>	<b>10</b>	<b>4,2</b>	<b>0</b>	<b>0</b>
<b>Alle Baumarten</b>	<b>2175</b>	<b>100</b>	<b>1958</b>	<b>90</b>	<b>217</b>	<b>10</b>	<b>43</b>	<b>2</b>	<b>215</b>	<b>9,9</b>	<b>2</b>	<b>0,1</b>

Verjüngungspflanzen kleiner 20 Zentimeter Höhe

Baumartengruppe	Aufgenommene Pflanzen insgesamt		Pflanzen ohne Verbiss im oberen Drittel		Pflanzen mit Verbiss im oberen Drittel	
	Anzahl	Anteil (%)	Anzahl	Anteil (%)	Anzahl	Anteil (%)
Fichte	224	84,8	222	99,1	2	0,9
Tanne	24	9,1	21	87,5	3	12,5
Kiefer	2	0,8	2	100	0	0
Sonst. Nadelholz	0	0	0	0	0	0
<b>Nadelholz gesamt</b>	<b>250</b>	<b>94,7</b>	<b>245</b>	<b>98</b>	<b>5</b>	<b>2</b>
Buche	14	5,3	14	100	0	0
Eiche	0	0	0	0	0	0
Edellaubholz	0	0	0	0	0	0
Sonst. Laubholz	0	0	0	0	0	0
<b>Laubholz gesamt</b>	<b>14</b>	<b>5,3</b>	<b>14</b>	<b>100</b>	<b>0</b>	<b>0</b>
<b>Alle Baumarten</b>	<b>264</b>	<b>100</b>	<b>259</b>	<b>98,1</b>	<b>5</b>	<b>1,9</b>

Verjüngungspflanzen über Verbisshöhe (Erhebung von Fegeschäden)

Baumartengruppe	Aufgenommene Pflanzen insgesamt		Pflanzen ohne Fegeschaden		Pflanzen mit Fegeschaden	
	Anzahl	Anteil (%)	Anzahl	Anteil (%)	Anzahl	Anteil (%)
Fichte	141	54,4	139	98,6	2	1,4
Tanne	12	4,6	11	91,7	1	8,3
Kiefer	1	0,4	1	100	0	0
Sonst. Nadelholz	1	0,4	1	100	0	0
<b>Nadelholz gesamt</b>	<b>155</b>	<b>59,8</b>	<b>152</b>	<b>98,1</b>	<b>3</b>	<b>1,9</b>
Buche	24	9,3	24	100	0	0
Eiche	0	0	0	0	0	0
Edellaubholz	3	1,2	3	100	0	0
Sonst. Laubholz	77	29,7	67	87	10	13
<b>Laubholz gesamt</b>	<b>104</b>	<b>40,2</b>	<b>94</b>	<b>90,4</b>	<b>10</b>	<b>9,6</b>
<b>Alle Baumarten</b>	<b>259</b>	<b>100</b>	<b>246</b>	<b>95</b>	<b>13</b>	<b>5</b>