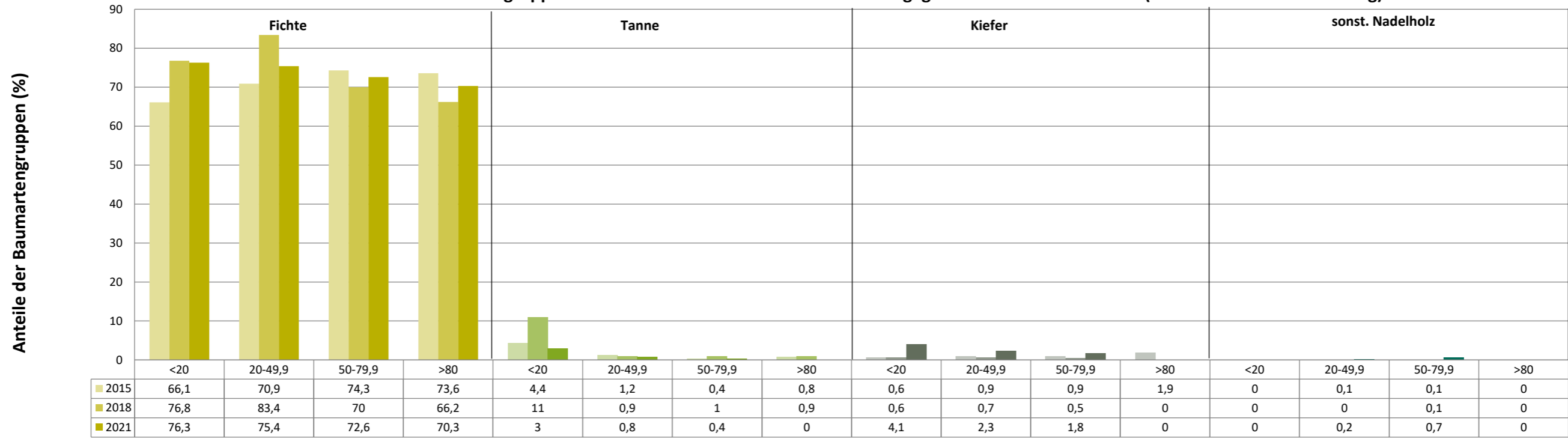
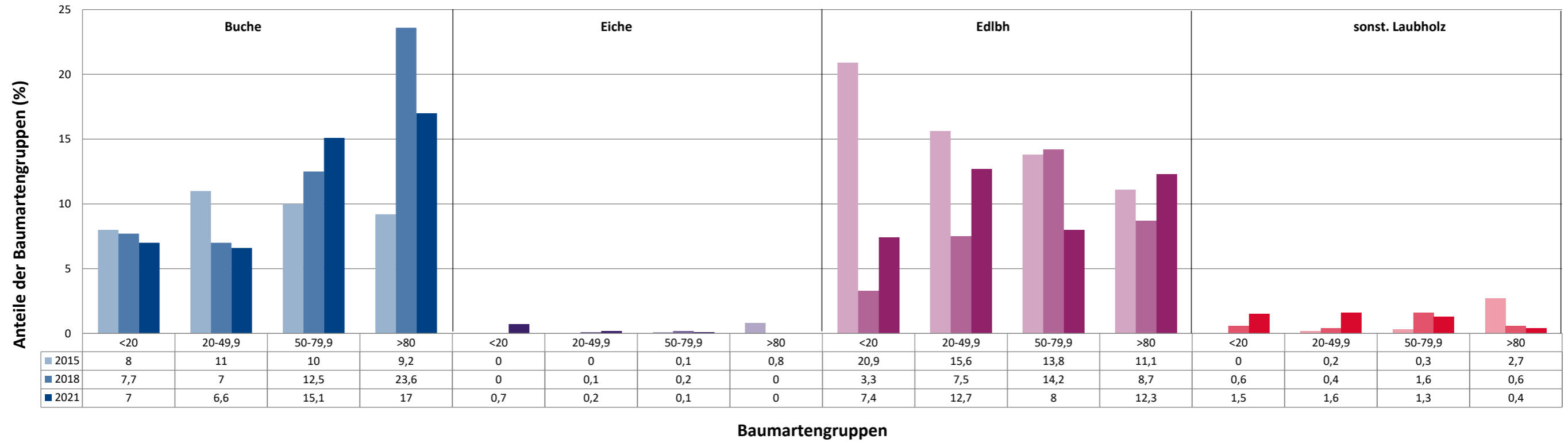


Anteile der Baumartengruppen in verschiedenen Höhenstufen für die Hegegemeinschaft 685 - Aichach (Landkreis Aichach-Friedberg)

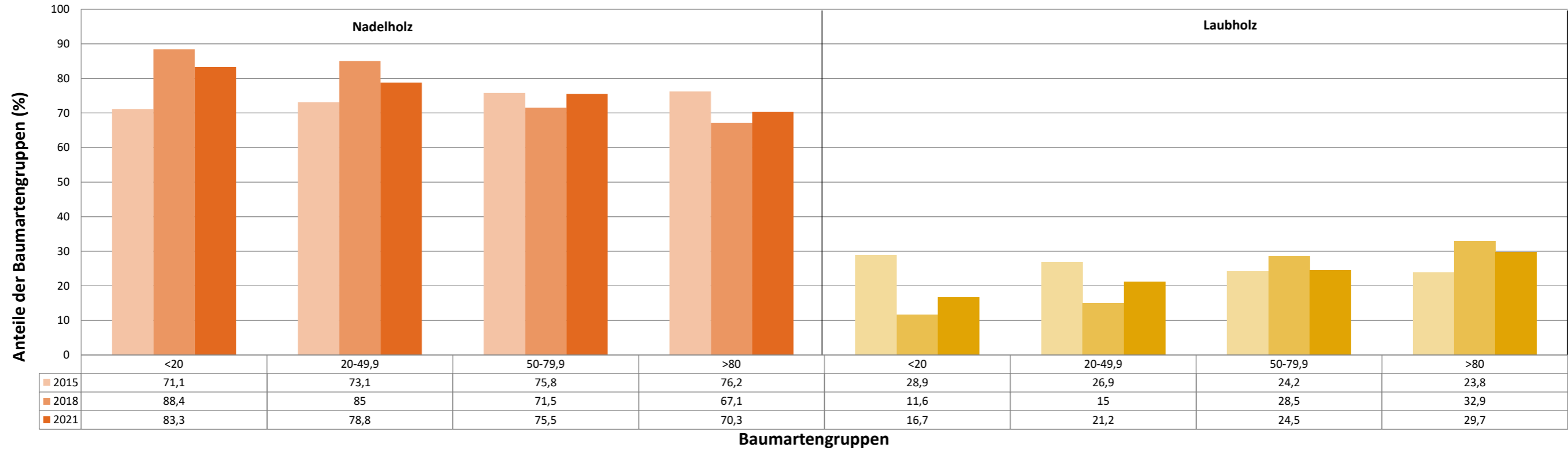


Baumartengruppen

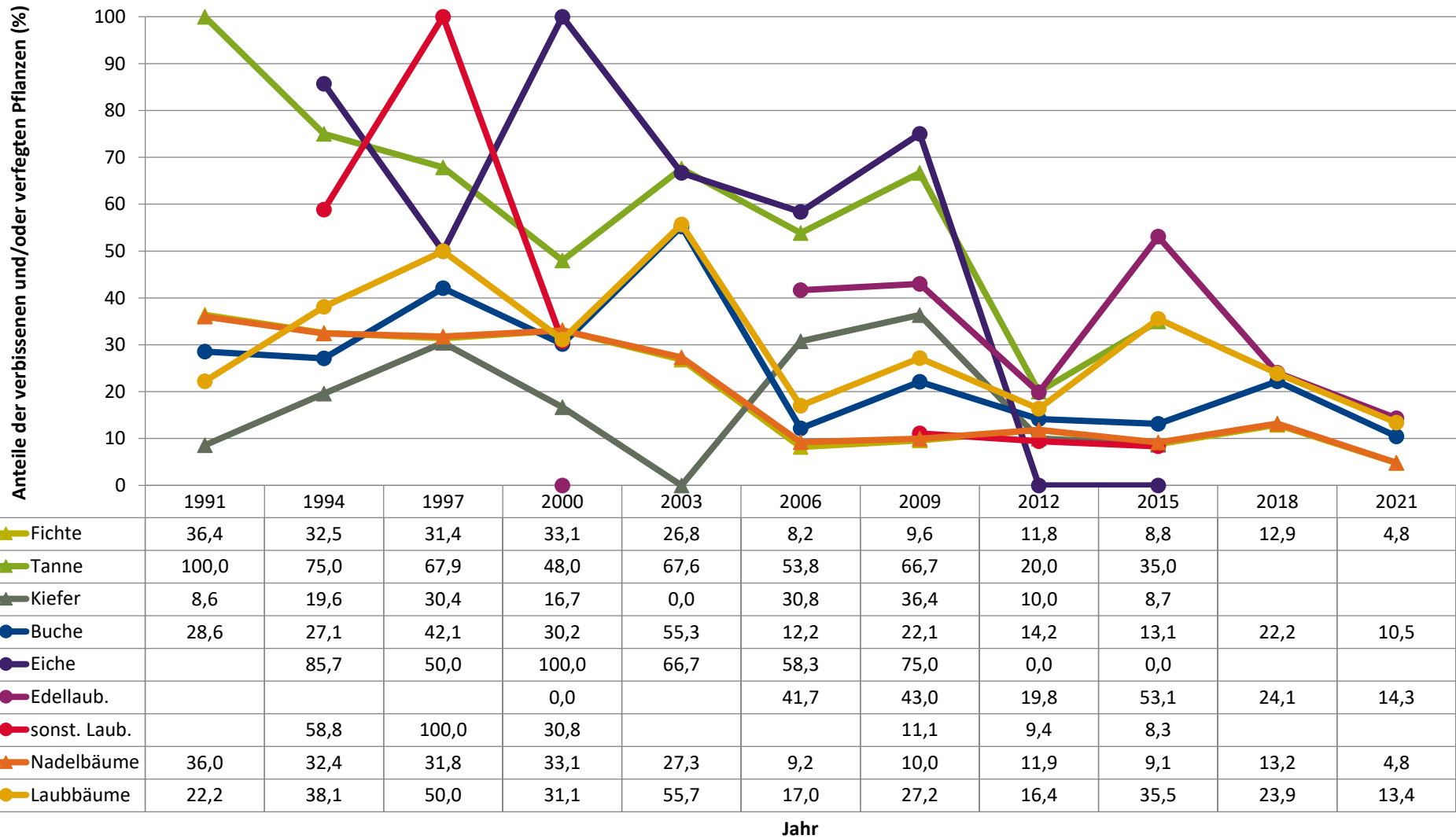
Anteile der Baumartengruppen in verschiedenen Höhenstufen für die Hegegemeinschaft 685 - Aichach (Landkreis Aichach-Friedberg)



Anteile der Baumartengruppen in verschiedenen Höhenstufen für die Hegegemeinschaft 685 - Aichach (Landkreis Aichach-Friedberg)



Zeitreihe der Anteile der Pflanzen mit Verbiss und/oder Fegeschäden
Höhenbereich: ab 20 Zentimeter bis zur maximalen Verbisshöhe
Hegegemeinschaft 685 - Aichach (Landkreis Aichach-Friedberg)



Zeitreihe der Baumartenanteile der aufgenommenen Verjüngungspflanzen
Höhenbereich: ab 20 Zentimeter Höhe bis zur maximalen Verbisshöhe
Hegegemeinschaft 685 - Aichach (Landkreis Aichach-Friedberg)

2021

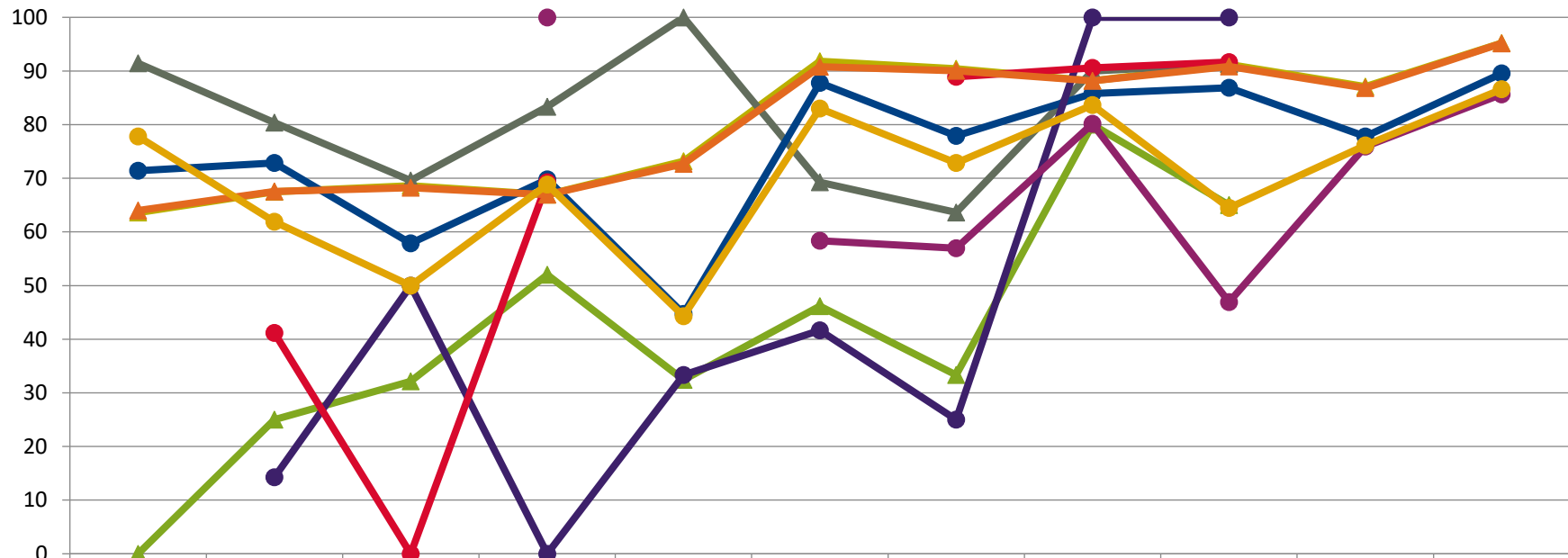


Baumartengruppe

Zeitreihe der Anteile der Pflanzen ohne Verbiss und ohne Fegeschäden
Höhenbereich: ab 20 Zentimeter bis zur maximalen Verbisshöhe
Hegegemeinschaft 685 - Aichach (Landkreis Aichach-Friedberg)

2021

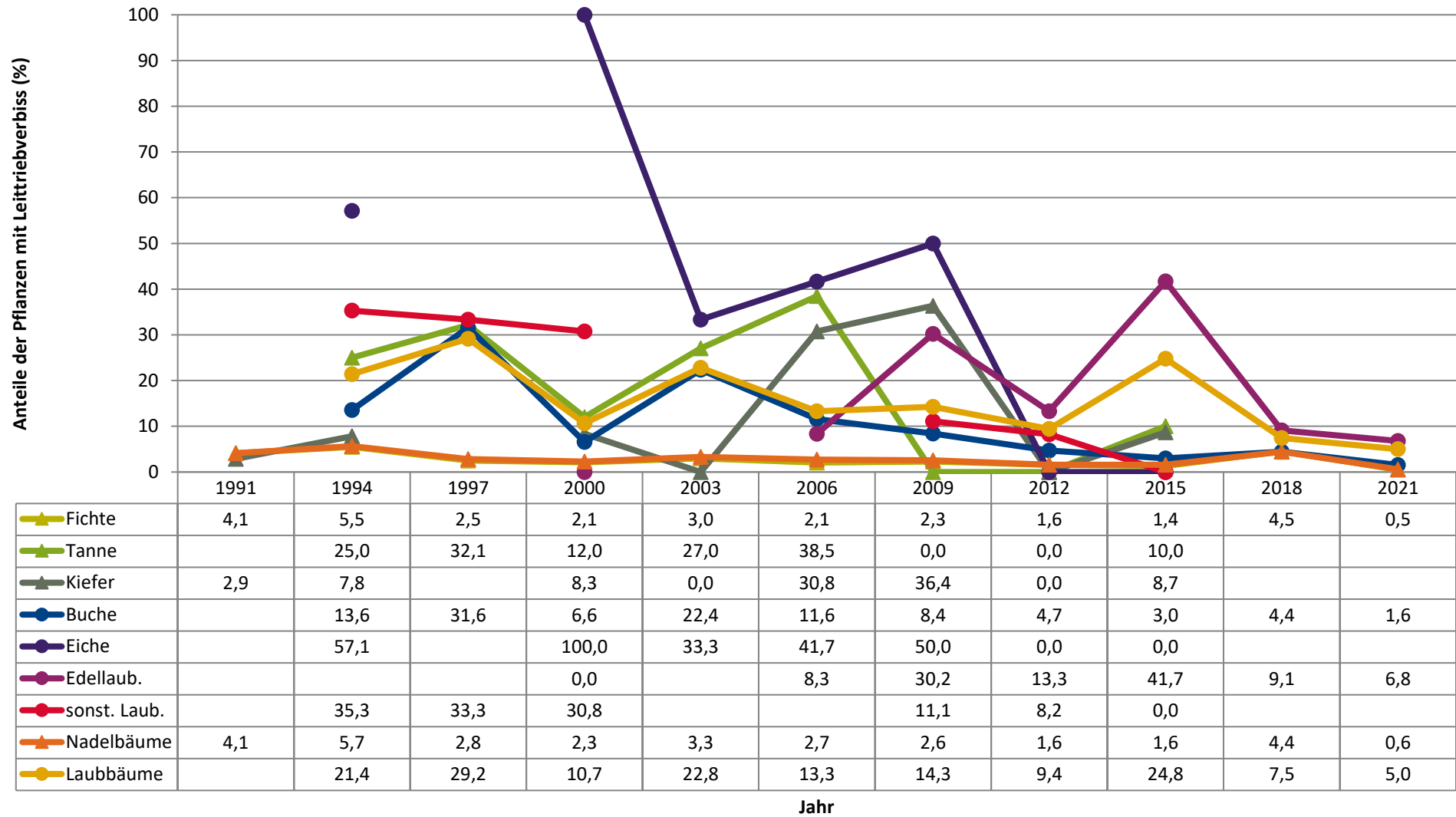
Anteile der unverbissenen und unverfegten Pflanzen (%)



	1991	1994	1997	2000	2003	2006	2009	2012	2015	2018	2021
▲ Fichte	63,6	67,5	68,6	66,9	73,2	91,8	90,4	88,2	91,2	87,1	95,2
▲ Tanne	0,0	25,0	32,1	52,0	32,4	46,2	33,3	80,0	65,0		
▲ Kiefer	91,4	80,4	69,6	83,3	100,0	69,2	63,6	90,0	91,3		
● Buche	71,4	72,9	57,9	69,8	44,7	87,8	77,9	85,8	86,9	77,8	89,5
● Eiche		14,3	50,0	0,0	33,3	41,7	25,0	100,0	100,0		
● Edellaub.				100,0		58,3	57,0	80,2	46,9	75,9	85,7
● sonst. Laub.		41,2	0,0	69,2			88,9	90,6	91,7		
▲ Nadelbäume	64,0	67,6	68,2	66,9	72,7	90,8	90,0	88,1	90,9	86,8	95,2
● Laubbäume	77,8	61,9	50,0	68,9	44,3	83,0	72,8	83,6	64,5	76,1	86,6

Jahr

Zeitreihe der Anteile der Pflanzen mit Leittriebverbiss
Höhenbereich: ab 20 Zentimeter bis zur maximalen Verbisshöhe
Hegegemeinschaft 685 - Aichach (Landkreis Aichach-Friedberg)



**Anteile der Baumartengruppen in den verschiedenen Höhenstufen
Verteilung der Pflanzen ab 20 Zentimeter bis zur maximalen Verbisshöhe auf drei Höhenstufen
Hegegemeinschaft 685 - Aichach (Landkreis Aichach-Friedberg)**

2021

Baumartengruppe	Aufgenommene Pflanzen insgesamt						Pflanzen ohne Verbiss und ohne Fegeschaden						Pflanzen mit Verbiss und/oder Fegeschaden					
	20 - 49,9 cm		50 - 79,9 cm		80 cm - max. Verbisshöhe		20 - 49,9 cm		50 - 79,9 cm		80 cm - max. Verbisshöhe		20 - 49,9 cm		50 - 79,9 cm		80 cm - max. Verbisshöhe	
	Anzahl	Anteil (%)	Anzahl	Anteil (%)	Anzahl	Anteil (%)	Anzahl	Anteil (%)	Anzahl	Anteil (%)	Anzahl	Anteil (%)	Anzahl	Anteil (%)	Anzahl	Anteil (%)	Anzahl	Anteil (%)
Fichte	977	75,4	602	72,6	194	70,3	945	96,7	560	93	183	94,3	32	3,3	42	7	11	5,7
Tanne	11	0,8	3	0,4	0	0	9	81,8	3	100	0	0	2	18,2	0	0	0	0
Kiefer	30	2,3	15	1,8	0	0	29	96,7	14	93,3	0	0	1	3,3	1	6,7	0	0
Sonstiges Nadelholz	3	0,2	6	0,7	0	0	3	100	6	100	0	0	0	0	0	0	0	0
Nadelholz gesamt	1021	78,8	626	75,5	194	70,3	986	96,6	583	93,1	183	94,3	35	3,4	43	6,9	11	5,7
Buche	86	6,6	125	15,1	47	17	77	89,5	110	88	44	93,6	9	10,5	15	12	3	6,4
Eiche	2	0,2	1	0,1	0	0	2	100	1	100	0	0	0	0	0	0	0	0
Edellaubholz	165	12,7	66	8	34	12,3	142	86,1	57	86,4	28	82,4	23	13,9	9	13,6	6	17,6
Sonstiges Laubholz	21	1,6	11	1,3	1	0,4	15	71,4	7	63,6	1	100	6	28,6	4	36,4	0	0
Laubholz gesamt	274	21,2	203	24,5	82	29,7	236	86,1	175	86,2	73	89	38	13,9	28	13,8	9	11
Alle Baumarten	1295	100	829	100	276	100	1222	94,4	758	91,4	256	92,8	73	5,6	71	8,6	20	7,2

Auswertung der Verjüngungsinventur 2021 für die Hegegemeinschaft 685 - Aichach (Landkreis Aichach-Friedberg)

2021

Anzahl der erfassten Verjüngungsflächen: 32, davon ungeschützt: 32, teilweise geschützt: 0, vollständig geschützt: 0

Verjüngungspflanzen ab 20 Zentimeter Höhe bis zur maximalen Verbisshöhe

Baumartengruppe	Aufgenommene Pflanzen insgesamt		Pflanzen ohne Verbiss und ohne Fegeschaden		Pflanzen mit Verbiss und/oder Fegeschaden		Pflanzen mit Leittriebverbiss		Pflanzen mit Verbiss im oberen Drittel		Pflanzen mit Fegeschaden	
	Anzahl	Anteil (%)	Anzahl	Anteil (%)	Anzahl	Anteil (%)	Anzahl	Anteil (%)	Anzahl	Anteil (%)	Anzahl	Anteil (%)
Fichte	1773	73,9	1688	95,2	85	4,8	9	0,5	85	4,8	0	0
Tanne	14	0,6	12	85,7	2	14,3	1	7,1	2	14,3	0	0
Kiefer	45	1,9	43	95,6	2	4,4	1	2,2	1	2,2	1	2,2
Sonst. Nadelholz	9	0,4	9	100	0	0	0	0	0	0	0	0
Nadelholz gesamt	1841	76,7	1752	95,2	89	4,8	11	0,6	88	4,8	1	0,1
Buche	258	10,8	231	89,5	27	10,5	4	1,6	27	10,5	0	0
Eiche	3	0,1	3	100	0	0	0	0	0	0	0	0
Edellaubholz	265	11	227	85,7	38	14,3	18	6,8	38	14,3	0	0
Sonst. Laubholz	33	1,4	23	69,7	10	30,3	6	18,2	10	30,3	0	0
Laubholz gesamt	559	23,3	484	86,6	75	13,4	28	5	75	13,4	0	0
Alle Baumarten	2400	100	2236	93,2	164	6,8	39	1,6	163	6,8	1	0

Verjüngungspflanzen kleiner 20 Zentimeter Höhe

Baumartengruppe	Aufgenommene Pflanzen insgesamt		Pflanzen ohne Verbiss im oberen Drittel		Pflanzen mit Verbiss im oberen Drittel	
	Anzahl	Anteil (%)	Anzahl	Anteil (%)	Anzahl	Anteil (%)
Fichte	206	76,3	206	100	0	0
Tanne	8	3	8	100	0	0
Kiefer	11	4,1	11	100	0	0
Sonst. Nadelholz	0	0	0	0	0	0
Nadelholz gesamt	225	83,3	225	100	0	0
Buche	19	7	18	94,7	1	5,3
Eiche	2	0,7	2	100	0	0
Edellaubholz	20	7,4	20	100	0	0
Sonst. Laubholz	4	1,5	4	100	0	0
Laubholz gesamt	45	16,7	44	97,8	1	2,2
Alle Baumarten	270	100	269	99,6	1	0,4

Verjüngungspflanzen über Verbisshöhe (Erhebung von Fegeschäden)

Baumartengruppe	Aufgenommene Pflanzen insgesamt		Pflanzen ohne Fegeschaden		Pflanzen mit Fegeschaden	
	Anzahl	Anteil (%)	Anzahl	Anteil (%)	Anzahl	Anteil (%)
Fichte	16	25,4	16	100	0	0
Tanne	0	0	0	0	0	0
Kiefer	0	0	0	0	0	0
Sonst. Nadelholz	0	0	0	0	0	0
Nadelholz gesamt	16	25,4	16	100	0	0
Buche	17	27	17	100	0	0
Eiche	0	0	0	0	0	0
Edellaubholz	23	36,5	23	100	0	0
Sonst. Laubholz	7	11,1	7	100	0	0
Laubholz gesamt	47	74,6	47	100	0	0
Alle Baumarten	63	100	63	100	0	0